



ID: 4563
Stav: prodáno

Typ: RD novostavba
Užitná plocha: 125,80 m²
Plocha pozemku: 396 m²
Kraj: Pardubický
Kytá terasa: 18,74
Obec: Pardubice

Popis

DVOJDOMEK A2

SP REALITY realitní kancelář

Dům služeb
17.listopadu 237
530 02 PARDUBICE

Šárka Procházková

+420 602 832 942
prochazkova@spreality.cz

Reality zahraničí

tenerife@spreality.eu

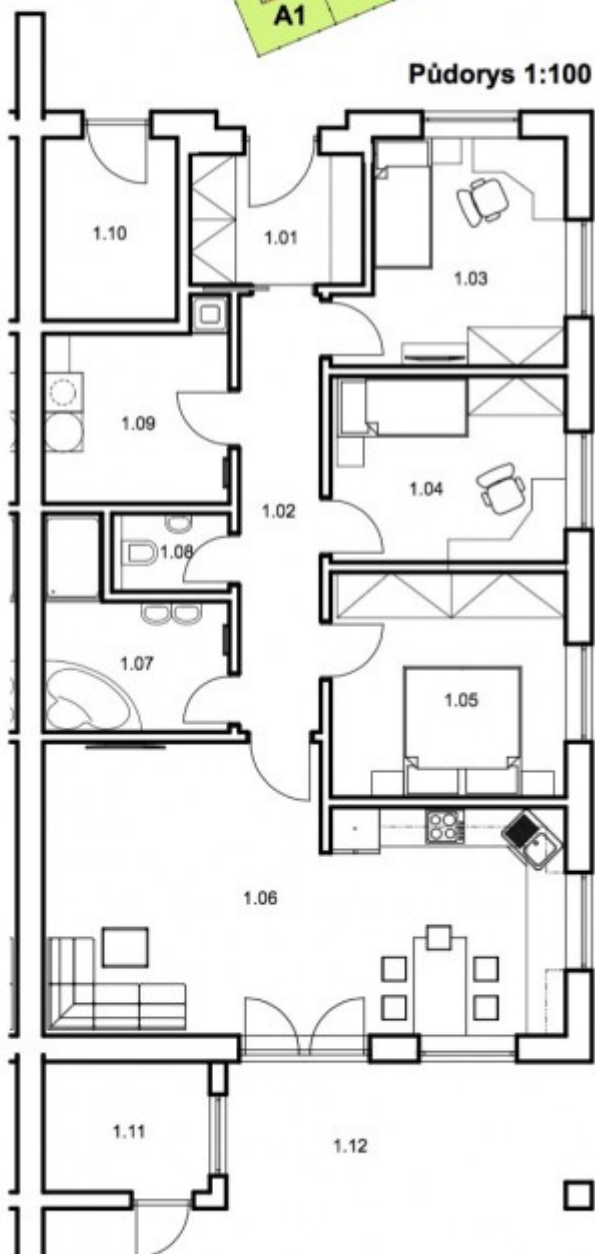
SP REALITY DRAŽBY s.r.o.

Dům služeb
17.listopadu 237
530 02 PARDUBICE

+420 602 832 942
drazby@spreality.cz

Dvojdomy „Doubravice“ - Dům A2

Situace 1:1000



TABULKA MÍSTNOSTÍ

| ID. | Účel místnosti | [m ²] |
|------|------------------------|-----------------------|
| 1.01 | zádveř | 5,30 |
| 1.02 | chodba | 8,38 |
| 1.03 | pokoj1 | 11,04 |
| 1.04 | pokoj2 | 10,26 |
| 1.05 | ložnice | 12,42 |
| 1.06 | obývací pokoj + kuchyň | 32,15 |
| 1.07 | koupelna | 6,92 |
| 1.08 | WC | 1,98 |
| 1.09 | T.M. | 7,77 |
| 1.10 | komora | 5,74 |
| 1.11 | sklad | 5,10 |
| 1.12 | terasa | 18,74 |
| | | 125,80 m ² |

Upozornění: Schéma půdorysu představuje dispoziční řešení. Zobrazené vybavení nábytkem, vestavné skříně, kuchyňská linka včetně spotřebičů a pračky nejsou součástí dodávky objektu. Toto vybavení je rozbrázeno pouze pro názornost. Plochy jednotlivých místností jsou vypočteny dle nařízení vlády č. 366/2013 Sb.



Jedná se o novostavbu rodinného domu (typ bungalov), který je částí dvojdomku. Dům je v projektové dokumentaci označený jako A1 až A8 (dále jen RD). RD je nepodsklepený, bez garáže a s obytným přízemím (s možností částečného využití podstřešního prostoru). RD je zastřešený valbovou střechou přetaženou nad prostor terasy, s keramickou krytinou Bramac Rubín. Před domem stání pro dvě vozidla na vlastním pozemku.

Dispozice: RD 4 + 1 s krytou terasou a zahradou: Ze zádveří se vstupuje přímo do centrální chodby na kterou navazují další části domu - dva pokoje, ložnice, obývací pokoj s kuchyňským koutem, technická místnost, samostatné WC a koupelna.

Z obývacího pokoje je vstup na krytou terasu, zahradu kolem domu a do venkovního skladu. Směrem od silnice (od parkovacího stání pro dvě vozidla, na vlastním pozemku) je také samostatný vstup do skladu (kolárny).

Zastavěná plocha: 144,48 (dvojdomek 288,96 m²)

Obestavěný prostor: 635,71 m³(dvojdomek 1271,43 m³)

Užitná plocha domu celkem: 107,06 m²(s krytou terasou 125,80 m²)

Částečně krytá terasa v přízemí: 18,74 m² (cca 5,7 x 3 m)

Zpevněné plochy - vstup do domu a parkovací stání: 51,30 m²

Kupující má možnost měnit dispozice domu (mimo zásahu do nosných konstrukcí) a úpravy dle vlastního přání v rámci standardního vybavení (např. výběr barev dlažby, obkladů, plovoucích podlah atd.) nebo je zaměnit za nadstandardní.

Cena: 0 ,- Kč

Stav: na prodej

WWW.SPREALITY.CZ